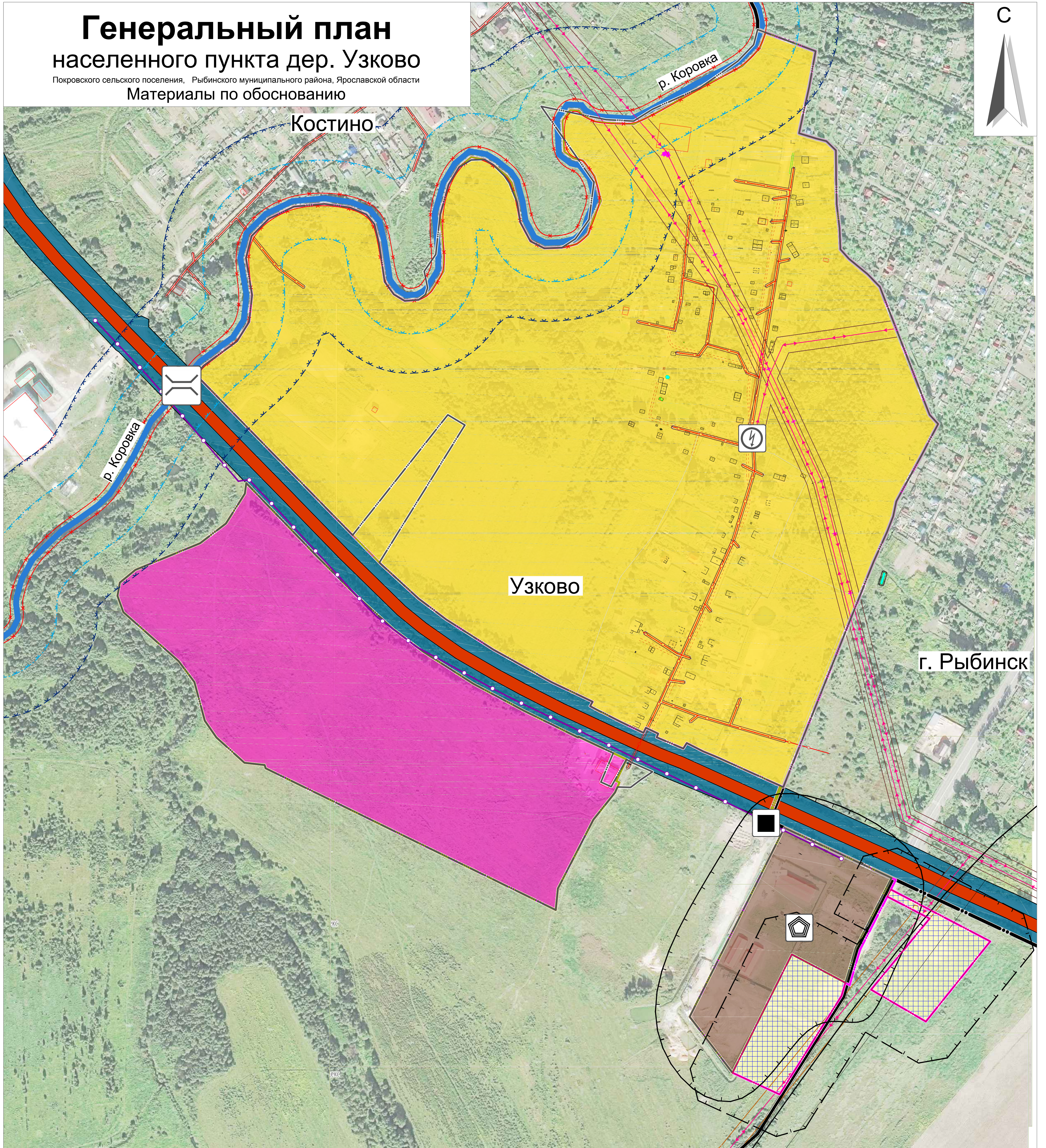
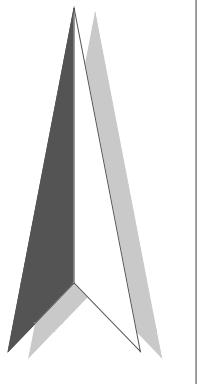


Генеральный план населенного пункта дер. Узково

Покровского сельского поселения, Рыбинского муниципального района, Ярославской области

Материалы по обоснованию

С



Условные обозначения:

- Граница Покровского сельского поселения
- Граница дер. Узково в соответствии с генеральным планом Покровского сельского поселения
- Граница дер. Узково уточненная по результатам межевания
- Планируемая граница дер. Узково
- Границы зон
- Кадастровые границы участков
- Автомобильные дороги местного значения
- Дороги грунтовые
- Мостовое сооружение (автомобильные)
- Трансформаторная подстанция
- Линии электропередачи:
- Линии электропередачи 110 кВ
- Линии электропередачи 10 кВ
- Линии электропередачи 0,4 кВ
- Объекты добычи и транспортировки газа:
- Пункт редуцирования газа (ПРГ)
- Газопровод высокого давления (нанесен ориентировочно)
- Объект связанный с производственной деятельностью

Зоны с особыми условиями использования территорий:

- Охранные зоны:
- Водоохранная зона
- Прибрежная защитная полоса
- Зона затопления однопроцентной обеспеченности
- Охранные зоны объектов электросетевого хозяйства
- Охранные зоны газопроводов и систем газоснабжения
- Санитарно-защитные зоны предприятий, сооружений и иных объектов (существующие, планируемые)

Примечание:

- зона акваторий и зона транспортной инфраструктуры в границе дер. Узково отсутствуют и отображены для обеспечения информационной целостности документа.

Виды территорий и зон.

- Зона застройки индивидуальными жилыми домами
- Зона транспортной инфраструктуры
- Зона акваторий
- Производственная зона
- Общественно-деловая зона
- Земельные участки с кад. № № 76:14:040401:1101 и 76:14:040401:1281 категории - "земли с/х назначения", включаемые в границу населенного пункта дер. Узково для размещения объектов капитального строительства V класса санитарной опасности.

				ГП 03-19		
				Генеральный план населенного пункта дер. Узково		
				Покровского СП, Рыбинского муниципального района, Ярославской области		
Колуч	Лист	№ док.	Подпись	Дата	Материалы по обоснованию	СТАДИЯ ЛИСТ ЛИСТОВ
Разработал	Багин В.С.					
	Багин В.С.					
				М 1 : 2500		ИП Багин В. С. г. Рыбинск, 2019 г.